

REAL HERMANDAD DE VETERANOS DE LAS FUERZAS ARMADAS Y GUARDIA CIVIL DE NAVARRA

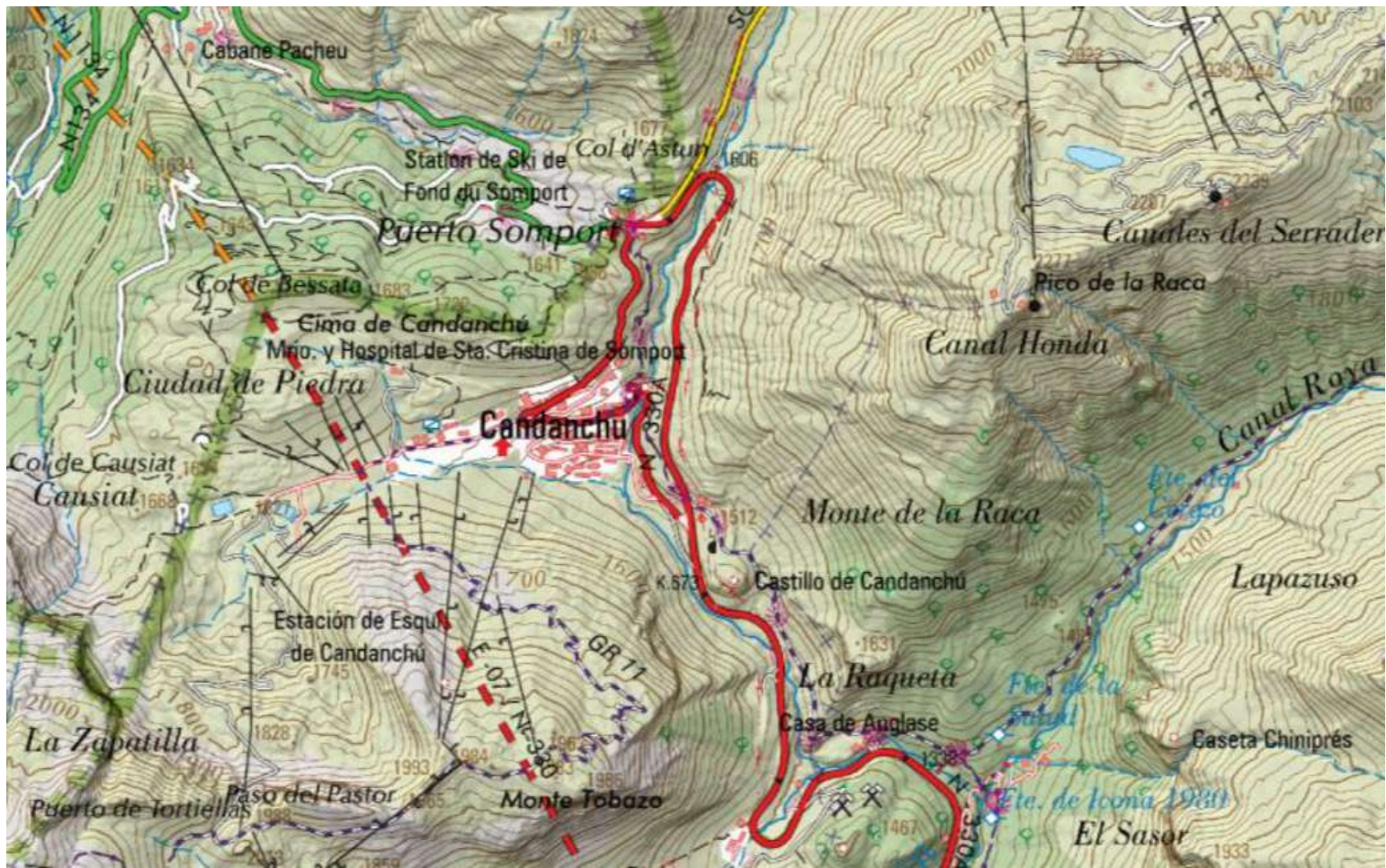
ACTIVIDAD SENDERISTA: Marcha con raquetas en la Estación de Esquí de CANDANCHÚ

El miércoles 18 de marzo de 2026, nueve "senderistas" de la Real Hermandad de Veteranos de las FAS y GC de Navarra, nos desplazamos a la estación de Esquí de CANDANCHÚ (Huesca), para realizar la actividad de movimiento en nieve con raquetas, que estaba programada para el 11FEB pero tuvimos que suspender, por la muy mala previsión meteorológica (llovió abundantemente).

Candanchú nos recibió con un soleado día y una temperatura ideal (19°C). En el Refugio Militar (RM) nos acogieron fraternalmente. En su interior aparcamos los vehículos, aprovechamos sus instalaciones (la próstata no perdona) e iniciamos la actividad de familiarización con la montaña nevada. El socio Comandante Javier Aranguren (diplomado en montaña) y el Cabo 1º Cano (destinado en el RM), nos explicaron el funcionamiento de las raquetas de nieve, el Detector de Víctimas de Avalanchas (D.V.A) y la sonda de nieve. Regulamos las raquetas a nuestras botas, nos armamos con dos bastones, nos protegimos del sol (crema, gafas y gorro) y seguimos animosos a nuestro guía, el Cabo 1º Cano. Nos desplazamos por la zona del campo de tiro, Ciudad de Piedra y monte Candanchú, disfrutando de bellísimos paisajes. Realizamos una "vuelta al horizonte" y regresamos (alta la autoestima) al RM.

En el RM recuperamos fuerzas (con almuerzo "ligero"), recogimos material y nos desplazamos a Jaca. Comimos en el restaurante LA MASÍA, visitamos el castillo LA CIUDADELA y disfrutamos de un merecido descanso (compras y terrazas). Acordamos no realizar en abril ninguna actividad "senderista" y sí sumarnos a la Javierada Militar, el 15ABR26, realizando la marcha del Viacrucis, desde Sangüesa a Javier (8 kms). Regresamos a Pamplona extremadamente satisfechos.

Deseamos agradecer el apoyo recibido del RICZM "AMÉRICA" 66: Coronel Luis S Pons, STte Juan José S Narciandi, CBMY Juan José Bañón y Cabo 1º Patiño y de la USBA "OROEL": Coronel Luis Árias y RM "CANDANCHÚ": Brigada Juan Atarés y Cabos 1º Cano y Tora.



Refugio Militar de CANDANCHÚ. Estación de Esquí. Pistas del monte TOBAZO (arrastres y telesillas). Abajo las raquetas de nieve utilizadas en la actividad.





RM. de Candanchú. Los nueve senderistas preparados para iniciar la marcha. De izq a dcha: monte Tobazo, Paso del Pastor, pico ASPE, Tubo de la Zapatilla, LA ZAPATILLA y Rinconada y Ciudad de Piedra



Inicio de la marcha, siguiendo a nuestro guía, el Cabo 1º Cano







Centro LA ZAPATILLA, a su izq TUBO de la Zapatilla, a dcha pico ASPE. Abajo, izq LA ZAPATILLA





Regreso. Al fondo monte LA RACA (a su izq estación de esquí ASTÚN), dcha pico ANAYET y LAS NEGRAS





Llegando al Refugio Militar de CANDANCHÚ. Izq a dcha: espolón del monte LA RACA, Canal Roya, pico Anayet, monte LAS NEGRAS, Canal de Izas, pico IP y espolón del monte TOBAZO



JACA. Comida en el restaurante LA MASÍA. Abajo visita al castillo LA CIUADELA.



