

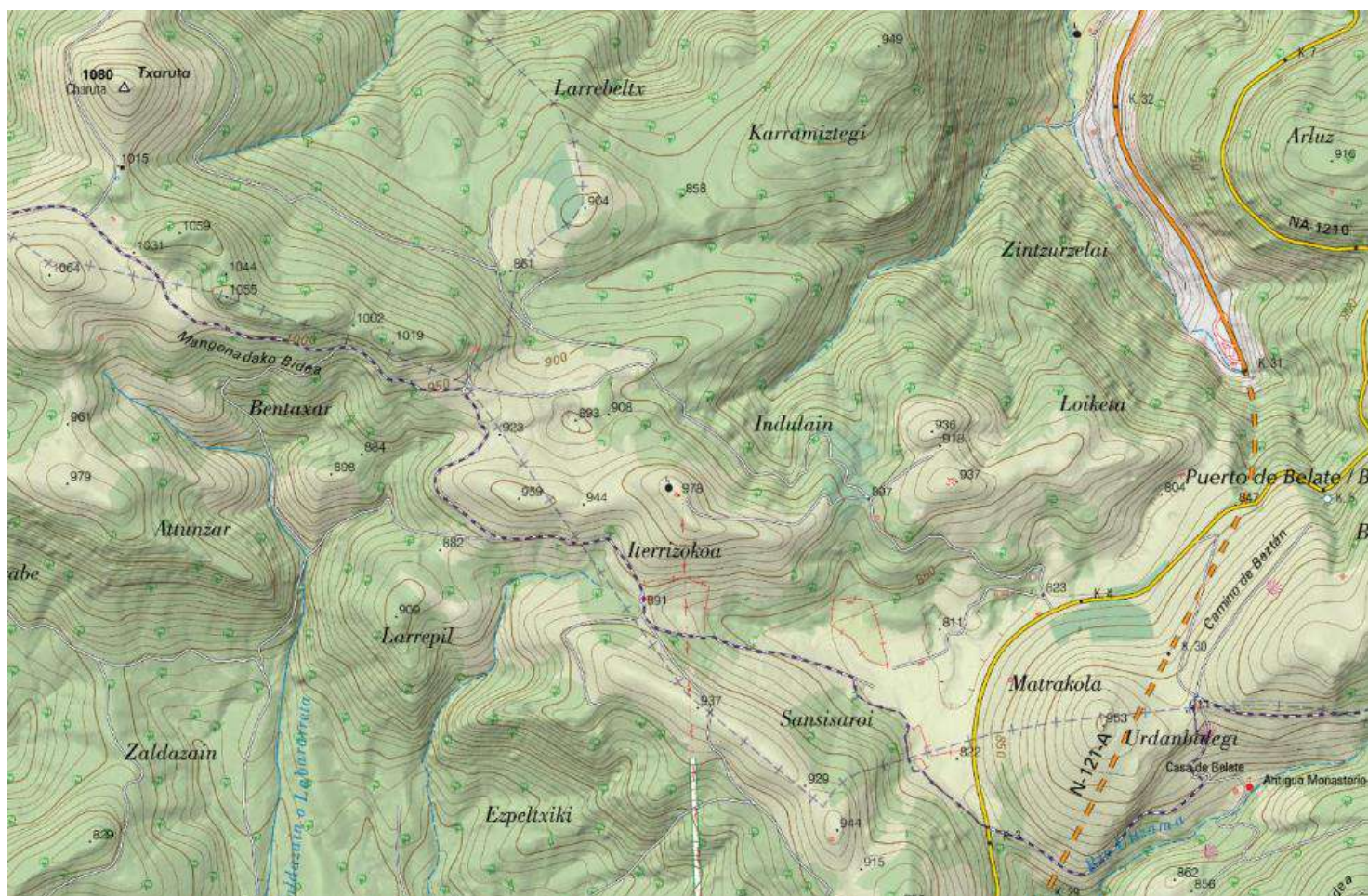
## REAL HERMANDAD DE VETERANOS DE LAS FUERZAS ARMADAS Y GUARDIA CIVIL DE NAVARRA. MARCHA ZONA DEL MONTE CHARUTA (VELATE)

El miércoles 10 de mayo de 2026, ocho “senderistas” de la Real Hermandad de Veteranos de las FAS y GC de Navarra, realizamos una marcha en la zona del monte CHARUTA, al oeste del Puerto de Velate.

Nos agrupamos en el Km.3 (C.815) de la NA-1210, en el Puerto de Velate. Con buen tiempo iniciamos la marcha por la GR-12, en dirección oeste. La senda estaba muy embarrada y en algunos puntos, encharcada. Atravesamos frondosos hayedos y verdes prados, en los que pastaban rebaños de ovejas, vacas y caballos. Dejamos a nuestra derecha las ruinas del antiguo Fuerte de Velate, una Venta blasonada (damero baztanés) y las antenas de Telefónica.

En el collado (C.923), en las proximidades del monte Berriozokoa (C.978, antenas Telefónica) hicimos alto, nos hidratamos y compartimos frutos secos, realizamos una vuelta al horizonte y regresamos.

En el Km. 3 almorzamos, como siempre compartiendo (Susuky volvió a sorprendernos con una sabrosa tortilla) y nos despedimos alegres y satisfechos. Pasado el verano, en septiembre, reanudaremos la actividad senderista....¿pico Anie, con comida en Venta de Juan Pito?. En octubre.....Camino de Santiago (tramo navarro, desde Ibañeta).





**Llegada al Km. 3 NA-1210 (C.815). Puerto de Velate. Abajo preparados para iniciar de la marcha.**















**Collado (C.923). Izq. GR-12 sigue hacia el monte Charuta. Al fondo Cabezón de Echañuri, S<sup>a</sup> Sarbil.....**



**Collado (C.923). Izq a dcha: Cabezón Echauri, S<sup>a</sup> Sarbil, Altos de Goñi, Alto de Artesa, Churregui, Trinidad de Irurzun y Aralar. Abajo, antenas Telefónica, monte Berriozokoa (C.978). Regreso**







**Finalizando la marcha. Al fondo ruinas del antiguo Fuerte de Velate**



**Km. 3 NA-1210 (Puerto de Velate). Almuerzo (compartido) y despedida**



